

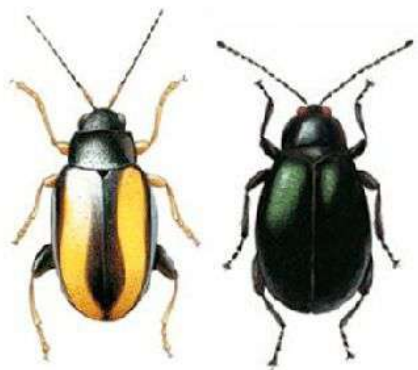
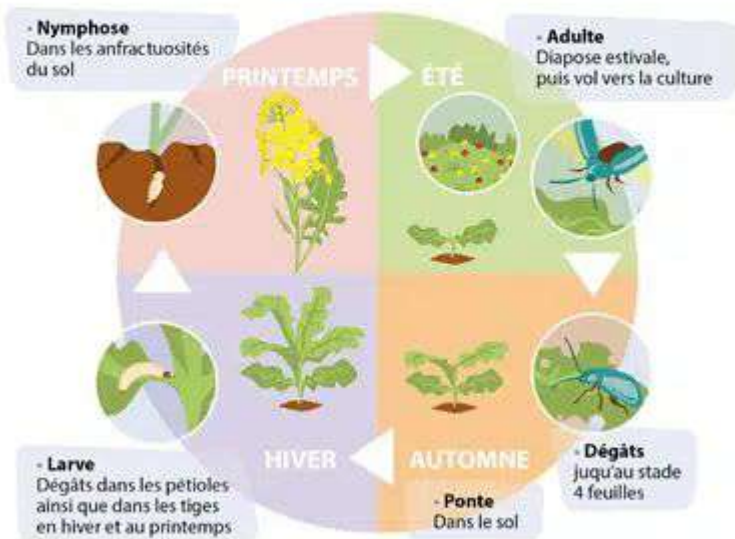


Ivan Le Masson
UMR agronomie

Leviers agroécologiques et
réseau d'agriculteurs pour la
lutte contre la grosse altise du
colza

La grosse altise, ravageuse du colza

Cycle de vie de l'altise d'hiver sur colza



Petites altises
Corps unicolore (noir)
ou bicolore (noir avec bandes jaunes)

2 à 2,5 mm



Grosse altise
Corps noir brillant
à reflets bleus

3,5 à 5 mm



L'adulte mesure de 3,5-5mm de long. Son corps est noir brillant avec des reflets bleus. Sa tête, ses extrémités des pattes et ses antennes sont rousses, sa paire de pattes arrières est plus développée pour lui permettre de sauter.

Mesurant 1,5 à 8 mm, la larve de grosse altise est blanche avec trois paires de pattes.

©Laurent Jung - Terres Inovia

Règles de décisions et Identification de leviers pour se passer d'insecticides



Dégâts non pénalisants
Moins de 25 %
de la surface foliaire touchée



Dégâts pénalisants
Plus de 25 % de la surface
foliaire touchée



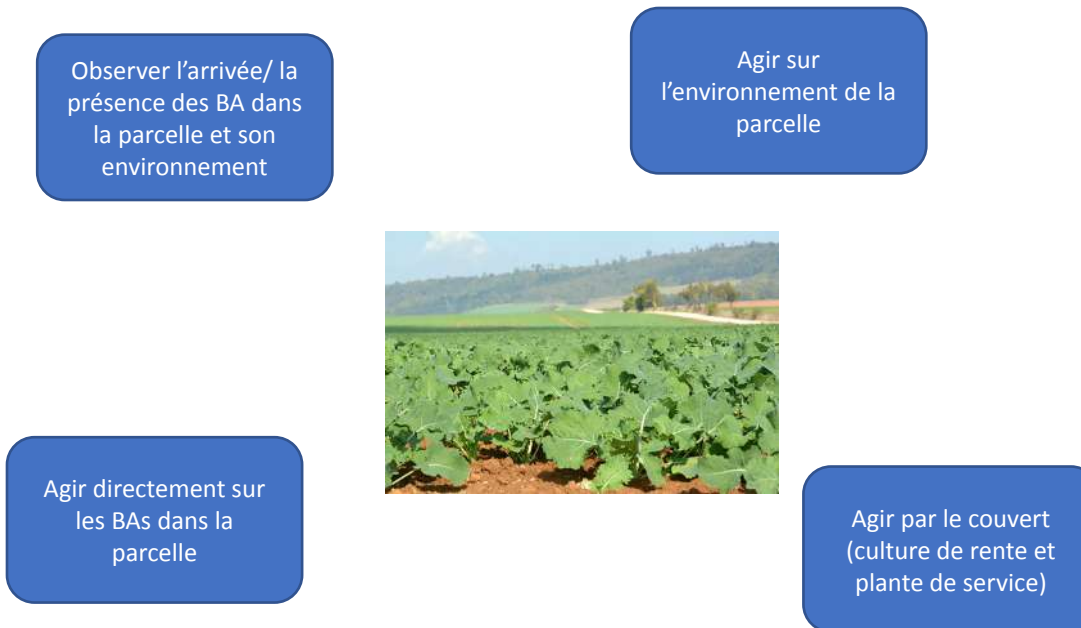
Cas 1 : Je suis au stade 3 feuilles, mon colza est poussant et j'observe 90 – 100 % des pieds avec des morsures mais seulement une encoche ou quelques trous par feuille donc moins de 25 % de surface foliaire atteinte.

Mon colza n'est pas en danger car les conditions climatiques lui sont favorables et mon implantation est de qualité : pas besoin d'application insecticide.

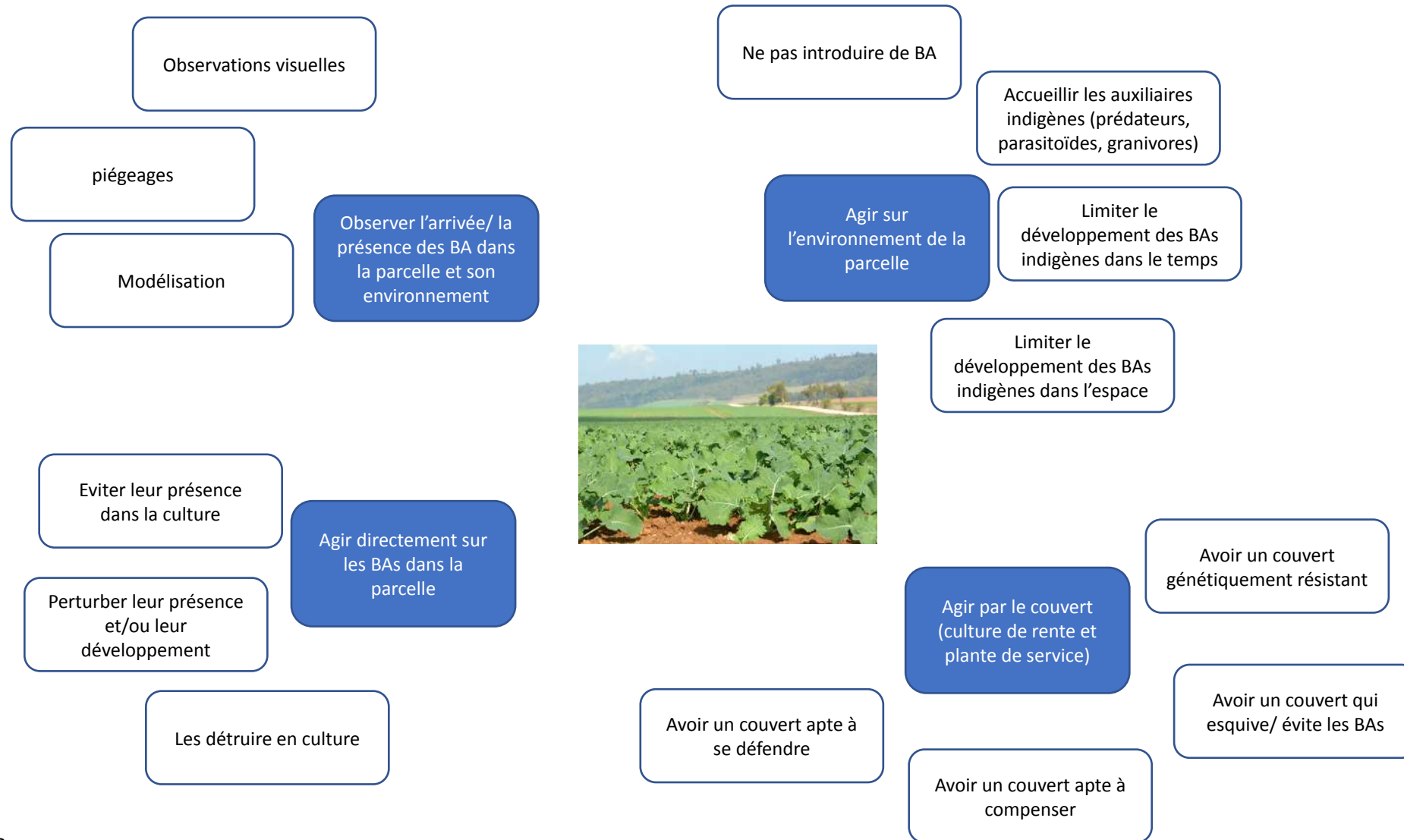
Cas 2 : Je suis au stade 2-3 feuilles, mon colza souffre car après le semis, une croute de battance s'est formée suite à une forte pluie. J'observe 80 % des plantes avec environ 25 % de surface foliaire atteinte.

J'applique un insecticide si les conditions climatiques ne sont pas favorables à la pousse, si mon colza végète.

Quels leviers identifier pour protéger le colza?



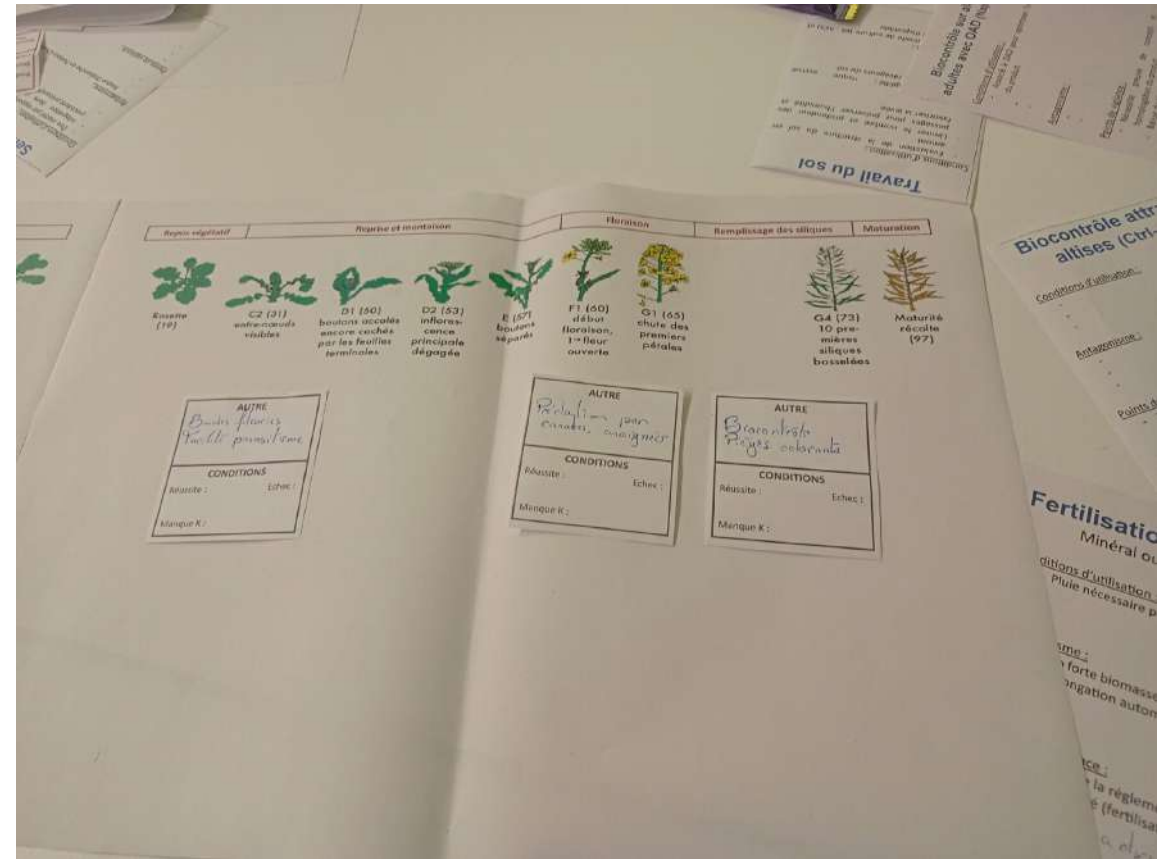
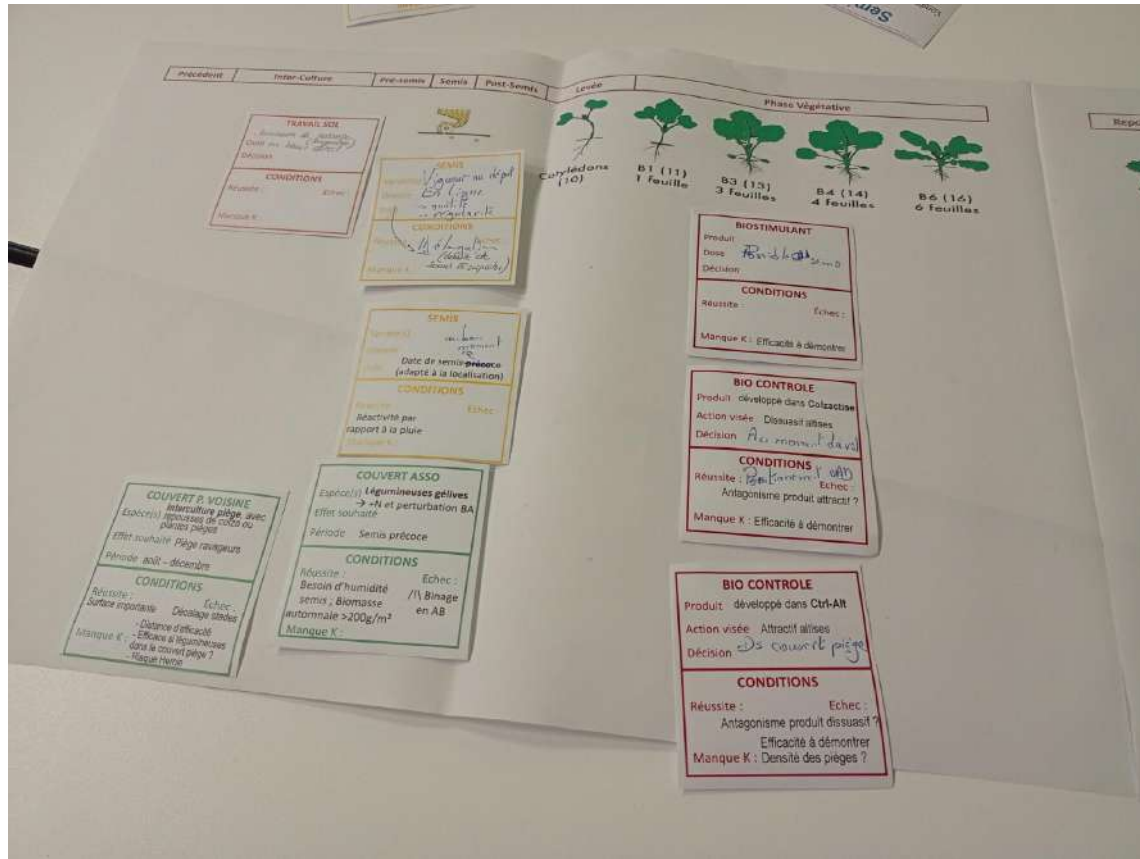
Quels leviers identifier pour protéger le colza?



Les agriculteurs peuvent utiliser les différents leviers pour construire un itinéraire lors d'un atelier



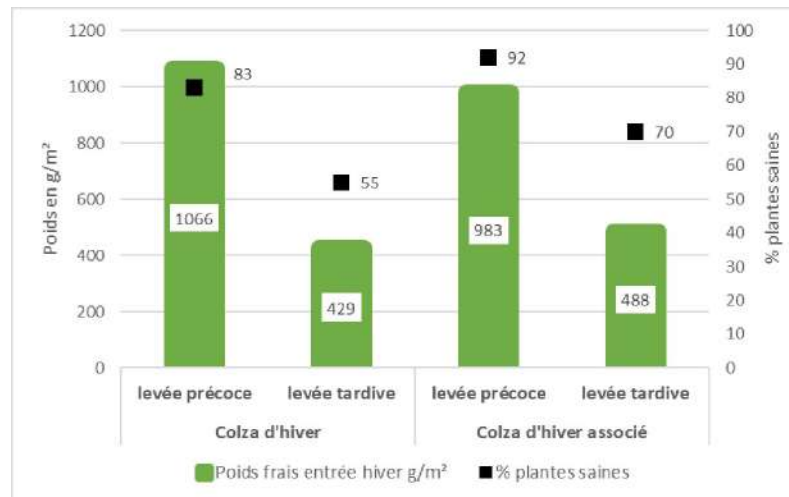
Les agriculteurs peuvent utiliser les différents leviers pour construire un itinéraire lors d'un atelier (zoom)



La puissance des réseaux d'agriculteurs, exemple de la technique du colza associé



Les légumineuses ont une vitesse d'installation plus lente que le colza. (©L. Jung/Terres Inovia)



Terres Inovia réseau Berry, 272 parcelles suivies entre 2012 et 2019



Féveroles gelées à la sortie de l'hiver dans du colza (©L. Jung/Terres Inovia)

La puissance des réseaux d'agriculteurs associés à la recherche

