



# Analyse du degr  de connexion entre production agricole et consommation alimentaire sur le territoire du Vivagrilib

Stage de Simon Lecourt  
Encadr  par Marie Martinez (APPVPA) et Caroline Petit (INRAE UMR SADAPT)



# Contexte du stage de Simon Lecourt

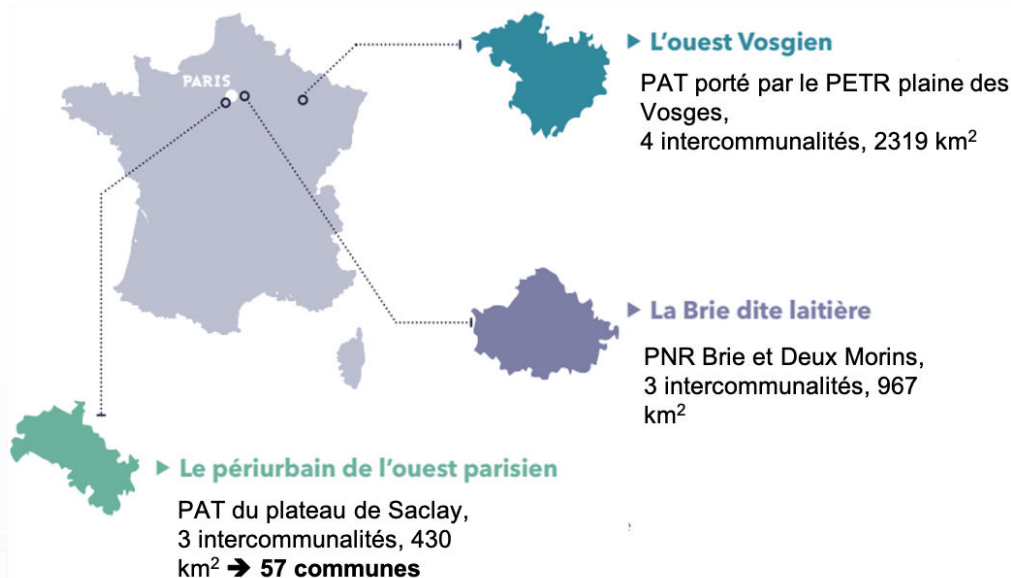


Reterritorialiser les systèmes agri-alimentaires : analyse de l'autonomie alimentaire théorique du PAT « De la plaine aux plateaux » au moyen de la méthode TORSADES

Stage M1 réalisé par Simon Lecourt (M1 NOURAD, Université Paris Nanterre) de février à août 2022

Collaboration entre l'APPVPA et l'UMR SADAPT dans la poursuite du projet de recherche TORSADES.

TORSADES (TerritORialisation de Systèmes Agri-alimentaires Durables): porté entre 2018 et 2021 par des chercheurs du CNRS et d'INRAE



*TORSADES => Analyser les modalités, les impacts, les contraintes et les leviers d'une reconnexion entre une production agricole durable et la consommation alimentaire*

2021: 2<sup>nd</sup>e vague de financement des PAT et élargissement du PAT du plateau de Saclay à la Plaine de Versailles □ PAT « De la Plaine aux Plateaux » (79 communes)



# Finalités du stage de Simon Lecourt



- Reproduire la démarche du projet TORSADES au territoire de la plaine de Versailles et du plateau des Alluets (une vingtaine de communes supplémentaires)
- Compléter l'analyse du degré de connexion entre production agricole et consommation alimentaire
- Etude des caractéristiques socio-démographiques, agricoles et économiques spécifiques
- En mobilisant des bases de données sur la production agricole, sur les entreprises aux différents maillons de la chaîne agro-alimentaire et des données générales sur la démographie
- L'analyse se concentre sur une série de points-clés, de la production agricole à la consommation alimentaire, en passant par la collecte, la transformation et la distribution des aliments.

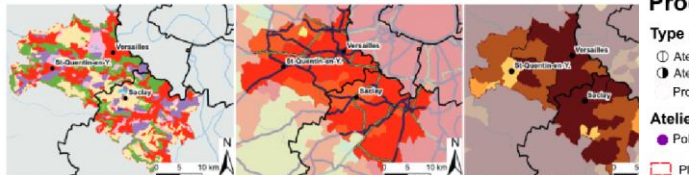
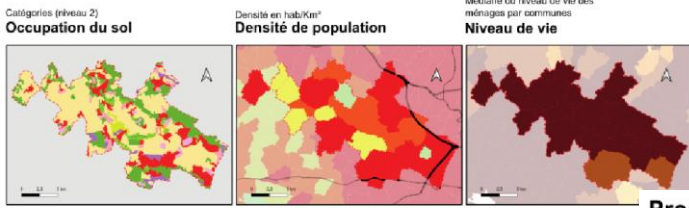
*Finalité opérationnelle: production de fiches thématiques, sur le modèle de celles de TORSADES □ en appui au diagnostic du PAT*



# Productions cartographiques

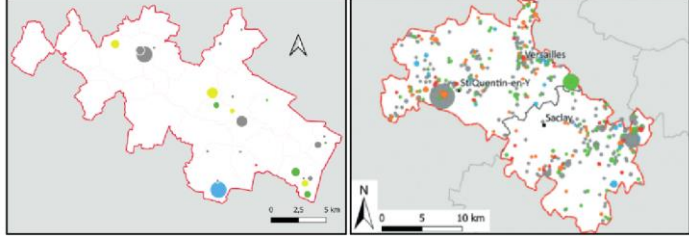
## Légendes des 6 cartes

- Zones urbanisées
- Zones industrielles ou commerciales
- Espaces verts artificialisés, non agricoles
- Terres arables
- Cultures permanentes
- Prairies
- Zones agricoles hétérogènes
- Forêts
- Milieux à végétation arbustive et/ou herbacée
- Population dense (>300)
- Population intermédiaire (100-300)
- Population peu dense (30-100)
- Population très peu dense (<30)
- Autoroute
- Route nationale
- De 27 250 à 42 950 €
- De 22 500 à 27 250 €
- De 20 000 à 22 500 €
- < 20 000 €
- Secret statistique
- Médiane du niveau de vie des ménages par communes
- Niveau de vie

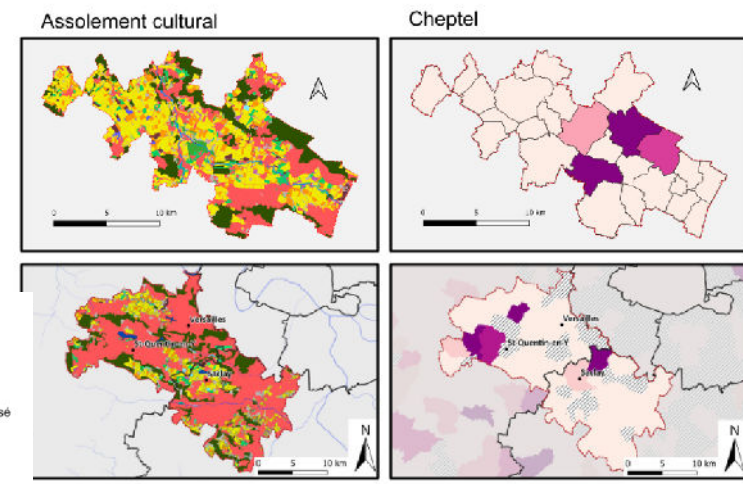


## Maillage territorial des entreprises de collecte et de transformation

- Filières agricoles des établissements**
- Céréales, grandes cultures
  - Fruits et légumes
  - Produits laitiers
  - Autres
  - Produits carnés
- Effectifs d'employés des établissements de la Plaine de Versailles**
- Effectifs d'employés des établissements de l'ancien périmètre du PAT**
- 1 500
  - 1 000
  - 500
  - 200
  - 20

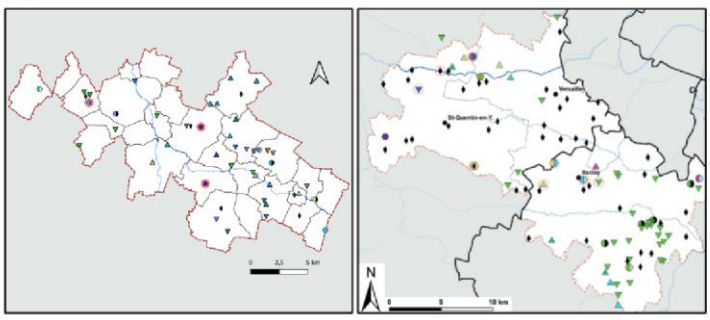


- Principales cultures**
- Céréales
  - Oléagineux
  - Légumineuses
  - Battarave
  - Fourrages, prairies
  - Plantes à fibres
  - Autres, sans production
  - Cultures maraîchères
- Occupation du sol**
- Forêts
  - Surfaces en eau
  - Surfaces artificialisées
  - Zones humides
  - Landes et prairies
- Unité Gros Bétail / Ha**
- 0.00 - 0.25
  - 0.25 - 0.50
  - 0.50 - 0.75
  - 0.75 - 1.00
  - 1.00 - 1.50
  - 1.50 - 2.00
  - > 2
- Plaine de Versailles

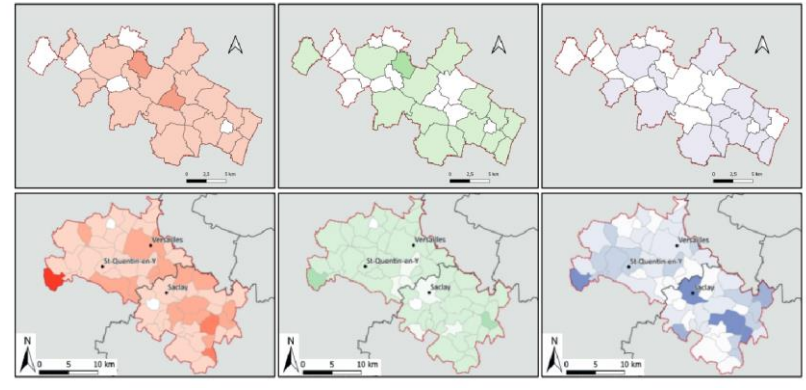


## Producteurs en circuits-courts

- Type d'ateliers en circuit-courts**
- Ateliers Mixtes
  - Ateliers de diversification
  - Produits carnés
  - Ateliers en circuit-courts
  - Polyélevage
- Production agricole des ateliers dominants**
- Volailles et lapins, spécialisé
  - Chèvres laitières, spécialisé
  - Apiculture, spécialisé
  - Grandes cultures, spécialisé
  - Légumes, spécialisé
  - Fruits et Légumes, spécialisé
  - Fruits, spécialisé
  - Aromates et plantes médicinales, spécialisé
  - Autres productions végétales, spécialisé
  - Viticulture, spécialisé



- Nombre de commerces de type spécialisé pour 1 000 habitants**
- Nombre de commerces de type non spécialisé pour 1 000 habitants**
- Nombre de commerces de type grande distribution pour 1 000 habitants**



# Potentiel d'autonomie alimentaire du territoire

*Une comparaison entre les quantités de productions agricoles du territoire et les mangeurs en tenant compte des processus de transformation des matières agricoles au sein des filières agro-alimentaires*

- **Exprimée en nombre d'équivalent-mangeurs, la consommation alimentaire de la PVPA est estimée à un peu moins de 130 K mangeurs mais l'extension territoriale du PAT ne représente que 36 K équivalent-mangeurs supplémentaires aux 800 K équivalent-mangeurs de l'ancien périmètre du PAT.**
- **Adjonction de 11 k ha de surfaces agricoles au sein du nouveau périmètre du PAT + un nombre de consommateurs additionnels bien plus faible □ augmentation significative de l'autonomie alimentaire théorique globale sur le territoire**
- **Se traduit cependant de façon différenciée selon les catégories de produits:**
  - **Produits à base de céréales: de 50 à 100%**
  - **Matières grasses végétales: de 120 à 210%**
  - **Fruits et légumes et produits associés: de 5 à 9%**
  - **Légumineuses: de 4 à 25%**
  - **Œufs et ovoproduits: de 0,1 à 1%**
  - **Produits laitiers: de 0,8 à 1%**
  - **Produits carnés: de 0,1 à 0,1%**



# Conclusion et perspectives

- **Un premier état des lieux de l'ensemble des maillons de la chaîne agri-alimentaire: densité d'opérateurs, distribution spatiale, spécificités socio-démographiques**
- **De premiers ordres de grandeur de l'autonomie alimentaire théorique □ des potentiels identifiés et des marges de manœuvre**
- **Angles morts de la méthode liés à l'exploitation de certaines bases de données (comme Sirene pour le recensement des entreprises)**
- **Le potentiel d'autonomie alimentaire ne peut pas être apprécié uniquement en confrontant les données de production agricole avec celles de la consommation**
- **Une analyse complémentaire sur la nature et la provenance des marchandises traitées et commercialisées par ces maillons intermédiaires => préciser plus finement le rôle qu'ils jouent dans la connexion production-consommation.**
- **Remise en contexte du travail dans le PAT: l'autonomie alimentaire complète n'est pas un objectif au sein PAT « De la plaine aux plateaux ». Toutefois, l'intégration de la PVPA augmente la capacité de couverture des besoins alimentaires, au moins sur des catégories très ciblées de productions.**
- **Le nouveau périmètre du PAT: un ensemble plus cohérent pour développer des liens de proximité pour une territorialisation alimentaire? partenariats, outils locaux, connecter les maillons de la chaîne agri-alimentaire...**